

ECOdip

HALBUNTERFLURBEHÄLTER ZUR ABFALLSAMMLUNG

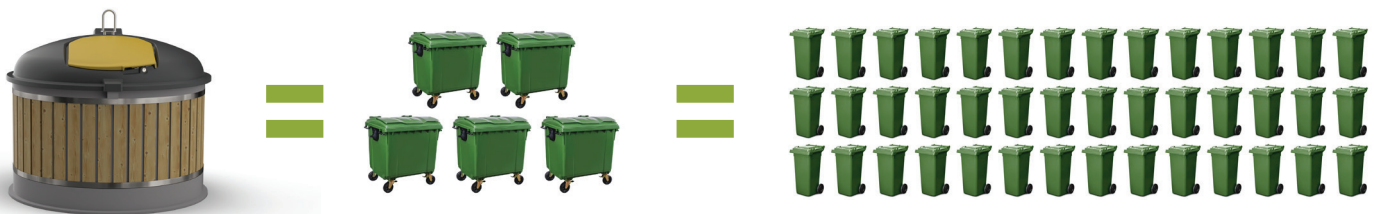


🌿 DIE ZUKUNFT DER ERDE IST UNSERE ZUKUNFT UND UNSERE VERANTWORTUNG

Die Welt erwärmt sich in beängstigendem Tempo, Müll häuft sich auf Deponien an, viele, die die Möglichkeit haben, haben die Kultur der Mülltrennung und des Recyclings noch nicht vollständig akzeptiert. Auf der anderen Seite gibt es viele Menschen, die sich dieser Aktion nicht anschließen können, da nicht alle Umgebungen über die entsprechende Infrastruktur verfügen. Es gibt viele andere Aspekte dieses Problems, die Verbesserungen erfordern, aber zunächst müssen wir unsere Einstellung zur Handhabung von Abfällen verbessern.

Erhalten, was gut ist, schützen, was geschützt werden muss, und verbessern, was verbessert werden kann. Wir bemühen uns, allen zu helfen, die bereit sind, den Weg in eine nachhaltige Zukunft im Umgang mit Abfällen zu gehen. Unsere Lösung für die Abfallbewirtschaftung, ECODip, ist ein nachhaltiges Instrument für das positive globale Umweltziel. Für die Welt, in der wir leben, sind wir alle verantwortlich. Schließen Sie sich den Gemeinschaften an, die bereits unsere Lösungen für die Abfallbewirtschaftung ECODip verwenden, und werden Sie Teil des Wandels.

🌿 ECODIP - HALBUNTERFLUR LÖSUNG FÜR DIE ABFALLENTSORGUNG



Das Sammelaufkommen der ECODip-Behälter entspricht **5 herkömmlichen** Plastikbehältern und **42 kleinen** Haushaltsbehältern und bietet viele Vorteile.

- 🌿 **Gute Integration in die Umgebung:**
Halbunterflur Abfallbehälter haben 2/3 ihres Volumens im Boden vergraben, was bedeutet, dass sie räumlich und visuell wesentlich weniger störend sind als herkömmliche oberirdische Abfallcontainer und somit zu einer zusätzlichen Sauberkeit der Umgebung beitragen.
- 🌿 **Ein 100% wasserdichtes System** schützt die Umwelt vor Austritten von Abfällen, und die niedrige Bodentemperatur verlangsamt den Zersetzungsprozess.
- 🌿 **Weniger unangenehme Gerüche und Schädlinge:**
Halbunterflur Abfallbehälter sind so konzipiert, dass sie das Ausströmen unangenehmer Gerüche reduzieren und Schädlinge wie Ratten, Krähen und Möwen somit nicht von solchen Gerüchen angezogen werden können, was dazu beiträgt, die Lebensqualität der Bewohner zu verbessern und das Übertragungsrisiko von Krankheiten zu verringern



- ✔ **Geeignet für den Einsatz in windigen Gebieten:** 2/3 des Behälters sind eingegraben, der Deckel auf der Kuppel ist "versenkt" und wird selbst von starken Windböen nicht geöffnet.
- ✔ **Lärmreduktion:** Während des Entsorgungsprozesses dämpfen die Tiefe und die Erde den Klang, und gleichzeitig wird der Lärm durch die weniger häufige Abholung von Abfällen reduziert.
- ✔ **Reduzierung von CO₂-Emissionen:** Durch die weniger häufige Abholung von Abfällen gibt es erheblich weniger Emissionen.

HOHE QUALITÄT, LANGE LEBENSDAUER UND ANPASSUNG AN DIE BEDÜRFNISSE DER MENSCHEN - GRUNDLAGEN EINES NACHHALTIGEN PRODUKTS



Hervorragende Schlagfestigkeit, mechanische Beständigkeit und Umweltfaktoren (Temperaturschwankungen, UV-Strahlen, Windböen, Niederschläge).



Schnelle und praktische Installationsverfahren, einfache Wartung und unkomplizierte Abfallentleerung, auch bei winterlichen Bedingungen.

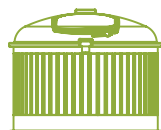


Die erwartete Lebensdauer des Produkts beträgt 20 Jahre, und sein Design ermöglicht die Entleerung mit herkömmlichen Müllsammelfahrzeugen.



Das ECOdip-System ist an die Bedürfnisse der Menschen angepasst und sicher in der Anwendung - der Deckel befindet sich auf einer Höhe von 1,1 Metern und ist für alle zugänglich, einschließlich Kinder und bewegungseingeschränkter Personen.

LÖSUNGEN FÜR DIE HANDHABUNG VON ABFÄLLEN (WASTE MANAGEMENT SOLUTION)



SYSTEM FÜR ABFALLTRENNUNG UND RECYCLING ENTWORFEN

Das ECOdip-System bietet farbige Deckel in drei Durchmessern (Ø 300, Ø 400 und Ø 600), die dabei helfen, das Abfalltrennungsschema einzurichten und zu führen. Wir bieten auch ALU-Deckel und die Möglichkeit eines Trommeleinwurfs an.



VORSTELLUNG DER KUPPEL UND DES DECKELS

Die ECOdip-Behälter haben ein aktualisiertes Erscheinungsbild, da die Kuppel und der Deckel so gestaltet sind, dass der Deckel in der Kuppel "versenkt" ist. Dadurch widersteht das Produkt Windböen in stärker exponierten Bereichen, da es sich nicht öffnet. Das Produkt ist ergonomisch gestaltet und mit glatten, weichen Linien trägt es auch zur visuellen Attraktivität in der Umgebung bei.



DEKORATIVE CONTAINERVERKLEIDUNGEN

Es stehen verschiedene Arten von dekorative Containerverkleidungen zur Auswahl:



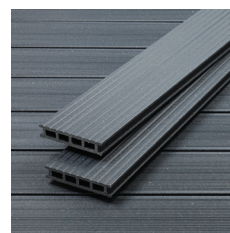
Komposit-
dunkelbraun



Komposit-
hellbraun



Komposit-
Dunkelgrau



Komposit-
hellgrau

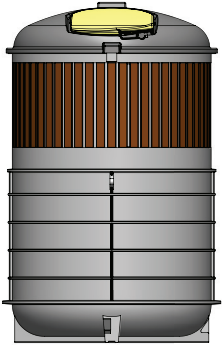
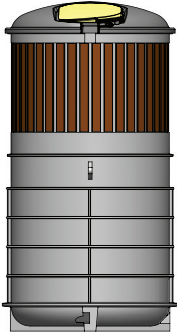
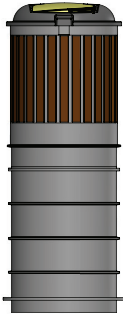


Holz



Aluminium

TECHNISCHES DATENBLATT

	ECOdip 5000	ECOdip 3000	ECOdip 1300
			
ECOdip-BEHÄLTER MABE	H = 2800mm Fi = 1800mm	H = 2600mm Fi = 1390mm	H = 2530mm Fi = 980mm
EINLAGENAUSWAHL	BIG BAG Standard BIG BAG Glas BIG BAG BIO KUNSTSTOFFEINLAGE METALLEINLAGE	BIG BAG Standard BIG BAG Glas BIG BAG BIO KUNSTSTOFFEINLAGE METALLEINLAGE	BIG BAG Standard BIG BAG Glas BIG BAG BIO METALLEINLAGE
AUSWAHL DES HEBESYSTEMS	KLASSISCH – mit Hebeketten EINZELHEBELGRIFF DOPPELHEBELGRIFF DREIHEBELGRIFF DREIHEBELGRIFF MIT KETTE KINSHOFER NORD	KLASSISCH – mit Hebeketten EINZELHEBELGRIFF DOPPELHEBELGRIFF DREIHEBELGRIFF DREIHEBELGRIFF MIT KETTE KINSHOFER NORD	KLASSISCH – mit Hebeketten EINZELHEBELGRIFF
AUSWAHL DER ABFALLFRAKTIONEN	Mischabfall Papier Plastik Glas* BIO	Mischabfall Papier Plastik Glas* BIO	Mischabfall Papier Plastik Glas* BIO
ABMESSUNGS-AUSWAHL DER ENTSORGUNGSÖFFNUNG	FI 300 - 600	FI 300 - 400	FI 300
AUSWAHL AN DEKORATIVEN CONTAINERVERKLEIDUNGEN	Holz Komposit-dunkelbraun Komposit-hellbraun Komposit-Dunkelgrau Komposit-hellgrau Aluminium Angefertigt nach Maß	Holz Komposit-dunkelbraun Komposit-hellbraun Komposit-Dunkelgrau Komposit-hellgrau Aluminium Angefertigt nach Maß	Holz Komposit-dunkelbraun Komposit-hellbraun Komposit-Dunkelgrau Komposit-hellgrau Aluminium Angefertigt nach Maß

* ACHTUNG: Erhöhte Tragfähigkeit des Fahrzeugs!



EFFEKTIVES ENTSORGUNGSSYSTEM

Das ECoDip-System kann an den bestehenden Abfallentsorgungsprozess und die verfügbaren Mittel angepasst werden.

Für die Option des BIG BAG kann das **Klassische Teleskop-Entnahmesystem** oder das **Einzelhebelgriffsystem** verwendet werden, während für **Kunststoff- und Stahleinsätze die Doppelhebelgriffsysteme, das Dreihebelgriffsystem, das Dreihebelgriffsystem mit Kette, Kinshofer und NORD** verwendet werden können. Bei der Auswahl des Systems muss die Kompatibilität mit dem Ladekran berücksichtigt werden.



EINZELHEBEL-GRIF



DOPPELHEBELGRIF



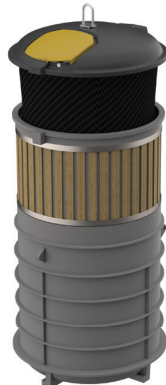
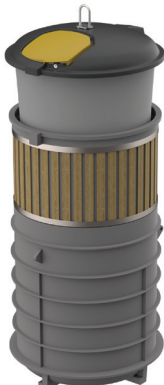
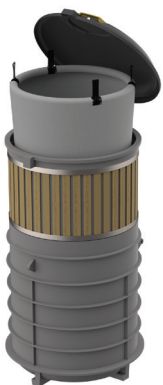
DREIHEBEL-GRIF



KINSHOFER



NORD



BIG BAG



KUNSTSTOFF- UND METALLEINLAGE



Die ECoDip-Lösung ermöglicht, dass nur ein Bediener für den Entleerungsvorgang erforderlich ist. Der BIG BAG oder die PE- oder Metalleinlage bleibt trocken und sauber, was eine hygienischere Arbeitsumgebung für Bediener und Benutzer gewährleistet.

PRAKTISCHE INSTALLATION

Die Installation sollte gemäß den mitgelieferten Anweisungen des Lieferanten durchgeführt werden. Der empfohlene Abstand zwischen den ECODip-Behältern (z.B. bei ECO-Inseln) beträgt 80 cm.



INSTALLATIONSPROZESS

Die Produkte von Aplast, d.o.o., werden mit einer Einbauanleitung geliefert. Diese sollten sorgfältig gelesen werden, da die Garantie nur bei deren Befolgung gilt. Bei der Festlegung des Einbausortes muss die Zugänglichkeit für das Abfallsammelfahrzeug berücksichtigt werden, daher sollte Rücksprache mit dem Unternehmen gehalten werden, das sich um die Abfallentsorgung kümmert. Es dürfen keine Wasser-, Stromleitungen oder andere Hindernisse auf dem Einbaugelände vorhanden sein - weder unter der Erde noch darüber (z.B. Stromkabel, Bäume usw.), ebenso dürfen keine anderen eingegrabenen Strukturen vorhanden sein. Beim Transport und bei der Handhabung der ECODip-Behälter muss darauf geachtet werden, dass die Behälter nicht fallen, stoßen oder wegrollen, da dies zu Schäden am



Produkt führen könnte. Die ECODip-Behälter müssen immer auf einer ebenen Fläche aufgestellt werden, um solche Schäden zu vermeiden.

ECODip ist eine Halbunterflur Abfalllösung, die für Nachhaltigkeit und optimale Bedingungen für die Sortierung und Entsorgung von Abfällen entwickelt wurde. Die Einhaltung der Einbauanleitung ist Voraussetzung für die Sicherstellung der vollen Funktionalität der ECODip-Lösung und für die Aufrechterhaltung einer sicheren Umgebung für alle Benutzer.

Aufgrund aller positiven Auswirkungen der ECODip-Lösung auf die Umwelt handelt es sich um eine nachhaltige Investition, und die Befolgung der Einbauanleitung kann die Lebensdauer des Produkts zusätzlich verlängern. Bei jeder Leerung sollte die Funktionalität des Produkts umfassend überprüft werden, und bei Abweichungen sollten präventive/korrektive Maßnahmen ergriffen werden.



BEWÄHRTE NACHHALTIGE LÖSUNG HOHE QUALITÄT

Die Produkte von Aplast, d.o.o., entsprechen der Norm EN 13071, und die Produktion ist nach Qualitäts- und Umweltstandards zertifiziert - ISO 9001 und ISO 14001. Das Unternehmen folgt allen Richtlinien der geltenden europäischen Standards und den behördlichen Empfehlungen einzelner Länder. Die ECODip-Lösung trägt auf mehreren Ebenen zur Nachhaltigkeit im Abfallmanagement bei. Sie ist gut in die Umgebung integriert und sorgt für eine sicherere und angenehmere Umgebung, indem sie Lärm reduziert, Gerüche verringert, Schädlinge vertreibt und Ähnliches. Darüber hinaus wurde das ECODip-System so konzipiert, dass es die Mülltrennung und das Recycling in Haushalten, Gemeinden und Unternehmen fördert, wodurch die Menge des gemischten Abfalls reduziert wird. Dies ermöglicht es den Gemeinden, den Übergang zu einer optimal nachhaltigen Zukunft im Abfallmanagement zu vollziehen.

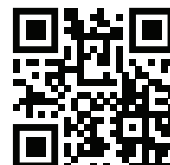
Das Produkt ECODip dient jedoch nicht nur diesen Zwecken. Es reduziert auch die CO₂-Emissionen und trägt somit seinen Teil zum Klimaschutz bei. Mit jedem installierten ECODip Container wird der Kohlenstoff-Fußabdruck reduziert, da die erhöhte Kapazität die Entleerungshäufigkeit verringert, was die Luftqualität verbessert und langfristig die Lebensqualität erhöht.



APLAST

APLAST proizvodnja in trgovina, d. o. o.
Ložnica pri Žalcu 37, 3310 Žalec, Slovenija
www.aplast.si | info@aplast.si

www.ecodip.eu



VERTRETER